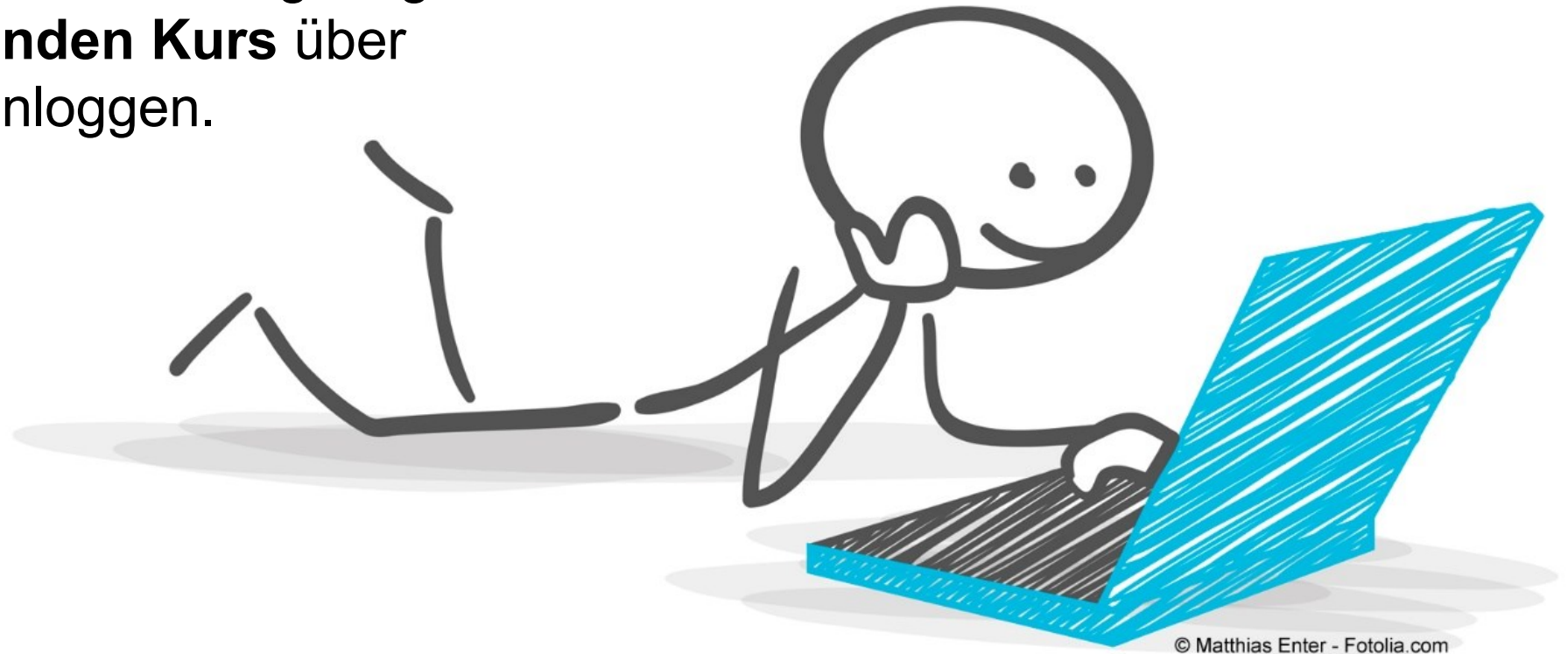


## Prüfung am Freitag

Bitte rechtzeitig vor Prüfungsbeginn  
**im entsprechenden Kurs** über  
meineBGHM einloggen.



# Vom Lernportal zum Prüfungskurs

<https://lernportal.bghm.de> im Browser öffnen



The screenshot shows the BGHM Lernportal website. The header includes the BGHM logo and the text 'Lernportal der Berufsgenossenschaft Holz und Metall'. A red circle highlights a login button in the top right corner, which is labeled 'Hier klicken, um sich anzumelden'. The main content area features a welcome message and a list of learning offers. The bottom of the page shows a navigation bar with icons for 'Lernangebote' and 'Quick & Safe'.

**BGHM**  
Berufsgenossenschaft  
Holz und Metall

Lernportal der Berufsgenossenschaft Holz und Metall

Lernangebote

**Herzlich willkommen auf dem Lernportal der Berufsgenossenschaft Holz und Metall!**

Auf dieser Plattform finden Sie zahlreiche Lernangebote zu einer Vielzahl von Themen des Arbeits- und Gesundheitsschutzes. Rund um die Uhr für Sie verfügbar.

Für mehr Sicherheit und Gesundheit bei der Arbeit bieten wir Ihnen auf dieser Plattform ein vielseitiges Lernangebot zu verschiedenen Themen des Arbeits- und Gesundheitsschutzes. Entdecken Sie auch die im öffentlichen Bereich frei zugänglichen Angebote für einen ersten Einstieg in das digitale Lernen im Arbeits- und Gesundheitsschutz.

E-Learning-Kurse und Online-Angebote

 Lernangebote

 Quick & Safe



# Anmeldung mit Zugangsdaten meineBGHM



Lernportal der Berufsgenossenschaft Holz und Metall

Lernangebote

Quick & Safe

Beim BGHM Lernportal anmelden

Für die Anmeldung mit einem **meineBGHM-Konto** oder als **Mitarbeiter/-in** klicken Sie bitte auf die Schaltfläche **Anmelden**

Zum öffentlichen Bereich

**Anmelden**

weiter auf Anmeldung klicken

Kontakt Impressum Datenschutz



Bitte melden Sie sich an.

Benutzerkennung

Benutzerkennung

Passwort

Passwort

**Anmelden**

[Passwort vergessen?](#)

[Unternehmenszugang beantragen](#)

[Zugang für aktive Mitarbeiter/-innen der BGHM](#)

# Lernportal: Meine Kurse und Gruppen



Lernangebote



Dashboard

Persönlicher  
Arbeitsraum

Lernerfolge



Quick &amp; Safe

## Meine Kurse und Gruppen

FKAB



Prüfung Ausbilder von |...

Prüfung für das Seminar "Ausbilder von ..."

AnmeldungKeine Anmeldung möglich

Verfügbarkeit10. Mär 2025, 00:05 - 09. Mai 2025, 23:55

# Lernportal: Startseite Prüfung

## Theorie-Prüfung "Ausbilder von Kranführern"

### Lernerfolgskontrolle zu den theoretischen Kenntnissen

#### Gegenstand der Prüfung:

Das Seminar "Ausbilder von Kranführern" ist **inhaltlicher Gegenstand dieser Prüfung**. Die Prüfung zu den Theorie-Kenntnissen ist nur ein Teil der Prüfungsleistung. Darüberhinaus müssen die Teile

- Schriftliche Erstellung eines Lehrkonzepts
- Vortrag über ein Fachthema

erfolgreich absolviert werden.

Die einzelnen Fragen der Prüfung werden gleichwertig gewichtet. Es gibt jeweils nur eine richtige Antwortoption.

#### Rahmenbedingungen:

**Prüfungsdauer:** 45 min

**Anzahl Fragen:** 30

**max. erreichbare Punktzahl:** 30

**erforderliche Punktzahl zum Bestehen:** 70% --> 21 Punkte

Ihre Prüfung ist erst am Prüfungstag sichtbar.

Klicken Sie zum Starten der Prüfung auf die entsprechende Schaltfläche direkt unterhalb von diesem Text.

#### Ablauf der Prüfung:

Sie erwartet eine digitale Prüfung an einem Ihnen zur Verfügung gestellten PC in derselben Bildungsstätte, in der auch das Präsenzseminar stattfindet. Die Prüfung findet zum Abschluss des Präsenzseminars statt.

Details zu den Prüfungsmodalitäten finden Sie in den Prüfungsvorgaben sowie in der Prüfungsordnung der BGHM.

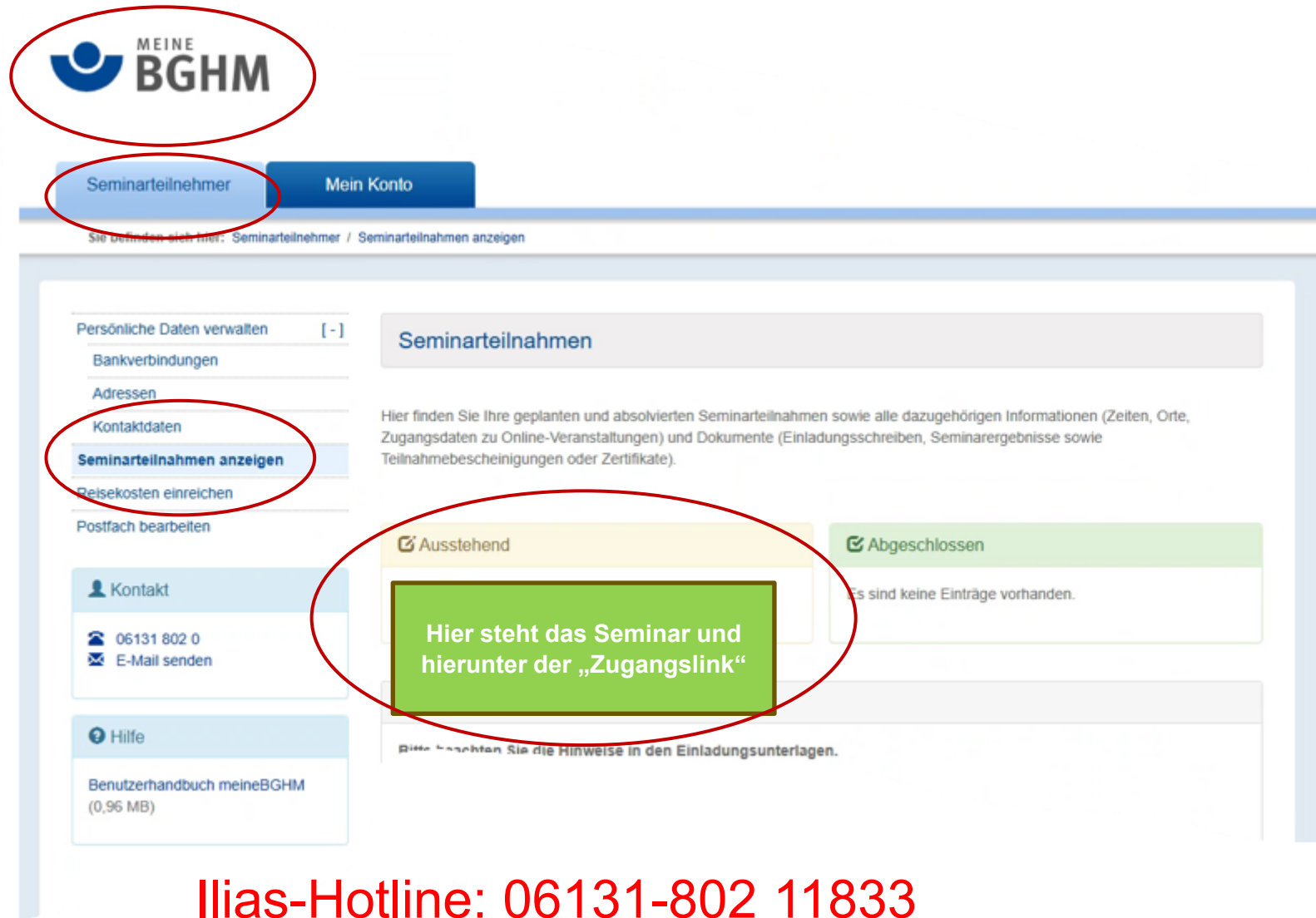
[Zu den Prüfungsvorgaben](#)[Zur BGHM Prüfungsordnung](#)

#### Nicht erlaubt...:

Zum Bearbeiten der Prüfung sind keinerlei Hilfsmittel zugelassen.

Der Laptop, der Ihnen für die Dauer der Prüfung von der BGHM zur Verfügung gestellt wird, ist so eingestellt, dass ausschließlich die Prüfung ausgeführt werden kann. Der Versuch dieses zu Umgehen zum Beispiel zur Internetrecherche gilt als Täuschungsversuch und kann zu entsprechenden Konsequenzen führen.

Wenn nicht  
vorhanden,  
dann  
zunächst...



The screenshot shows the 'MEINE BGHM' user interface. The top navigation bar includes the 'MEINE BGHM' logo (circled in red) and two buttons: 'Seminarteilnehmer' (circled in red) and 'Mein Konto'. Below the navigation bar, a breadcrumb trail reads 'Sie befinden sich hier: Seminarteilnehmer / Seminarteilnahmen anzeigen'. The main content area is divided into a left sidebar and a right main panel. The sidebar contains links for 'Persönliche Daten verwalten [-]', 'Bankverbindungen', 'Adressen', 'Kontaktdaten', 'Seminarteilnahmen anzeigen' (circled in red), 'Reisekosten einreichen', and 'Postfach bearbeiten'. Below these are sections for 'Kontakt' (with phone number 06131 802 0 and an 'E-Mail senden' button) and 'Hilfe' (with a 'Benutzerhandbuch meineBGHM (0,96 MB)' link). The main panel is titled 'Seminarteilnahmen' and contains a descriptive paragraph. Below this, there are two tabs: 'Ausstehend' (circled in red) and 'Abgeschlossen'. The 'Ausstehend' tab is active and contains a green box with the text 'Hier steht das Seminar und hierunter der „Zugangslink“'. The 'Abgeschlossen' tab shows the message 'Es sind keine Einträge vorhanden.' At the bottom of the main panel, a note states 'Bitte beachten Sie die Hinweise in den Einladungsunterlagen.'

Ilias-Hotline: 06131-802 11833